

Procedura di aggiornamento del firmware Zyxel

A seguito della interruzione continuata causata dall'attacco del virus Mirai, abbiamo provveduto a trovare una soluzione. Di seguito troverete un processo di aggiornamento passo passo per il vostro router che vi consentirà di tornare a navigare sul internet.

Tabella 1. Modelli sensibili

Model	Solution available by	Download link
AMG1202-T10B	Now	Link
AMG1302-T10B	Now	Link
AMG1302-T11C	Now	Link
AMG1312-T10B	Now	Link

INFORMAZIONE IMPORTANTE - SI PREGA DI LEGGERE IN ATTENZIONE: Questa procedura dà per scontato che il router sia infettato e perciò richieda di essere resettato ai valori di fabbrica per pulire il dispositivo da qualsiasi configurazione che è stata provocata dall'attacco. Prima di cominciare voi dovete conoscere i valori per re-configurare il vostro accesso a internet. Vi preghiamo per tale motivo di contattare il vostro operatore ISP. Fate bene attenzione perché sono passaggi delicati affinché tutto torni a funzionare.

Passo numero 1. Scaricare l'ultimo firmware che contiene la soluzione del problema.

T La tabella che vedete sopra (Tabella 1. Modelli soggetti) fornisce un link per lo scaricamento dell'ultimo che contiene la soluzione del problema per i modelli indicati. Se il vostro router fosse già stato infettato, allora potreste avere dei problemi per raggiungere internet. In questo caso, vi suggeriamo di usare una funzione di hot spot sul vostro telefonino per condividere la connessione internet 3G/4G sul vostro computer. Ecco qui un link per fare questo usando Apple, android oppure Windows a seconda del tipo di telefono che avete:

<http://www.pcadvisor.co.uk/how-to/mobile-phone/how-use-phone-as-wi-fi-hotspot-internet-tethering-for-laptop-tablet-3441165/>

Passo numero 2. Rimuovere il cavo DSL dalla porta DSL come da illustrazione sottostante.



Passo numero 3. Riavviare il router.

Premere il pulsante nero on / off per spegnere, attendere 5 secondi e premere nuovamente il pulsante per accendere. La spia di alimentazione lampeggia durante l'avvio e il colore verde diventa stabile quando è completamente riavviato. Una volta che l'indicatore di alimentazione è stabile e il dispositivo è completamente riavviato passare alla fase successiva.



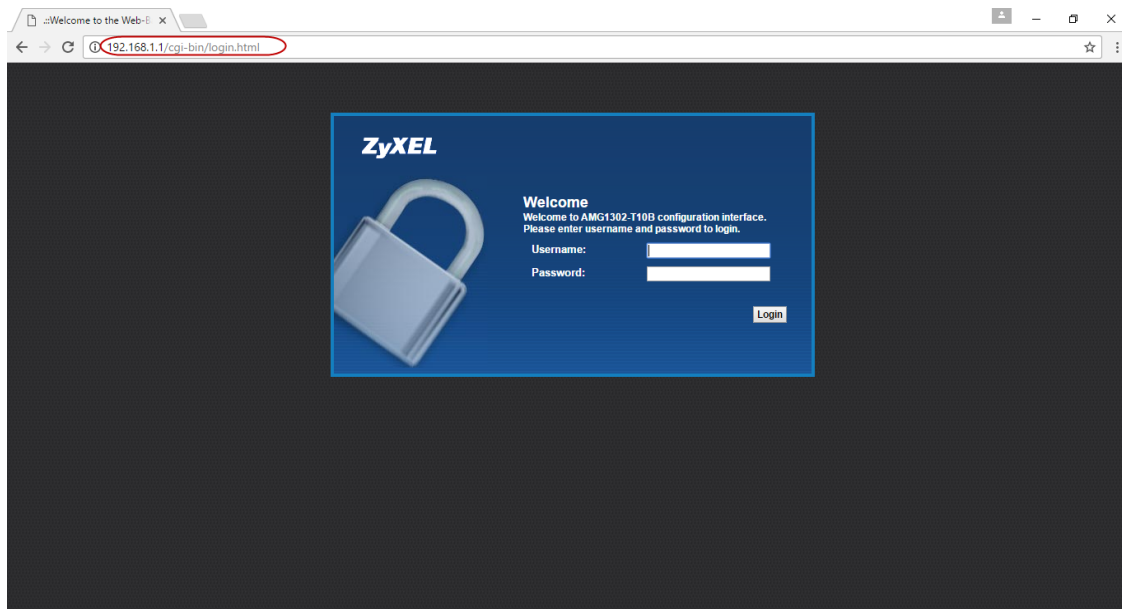
Passo numero 4. Ripristinare router alle impostazioni di fabbrica.

l Inserire una graffetta nel foro di reset fino a quando la spia di alimentazione e la luce DSL lampeggiano insieme. Questa richiederà circa 10 secondi. Quando le luci lampeggiano insieme rimuovere la graffetta e il router si riavvia il ripristino delle impostazioni di fabbrica. Una volta che l'indicatore di alimentazione è stabile andiamo al passaggio successivo.

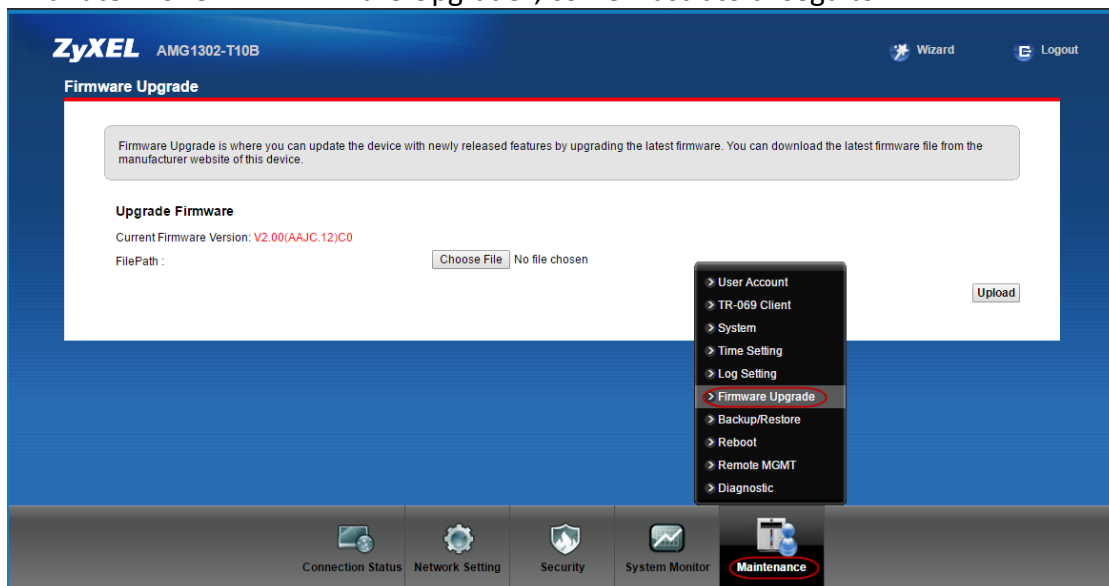


Passo numero 5. Aggiornamento del Firmware.

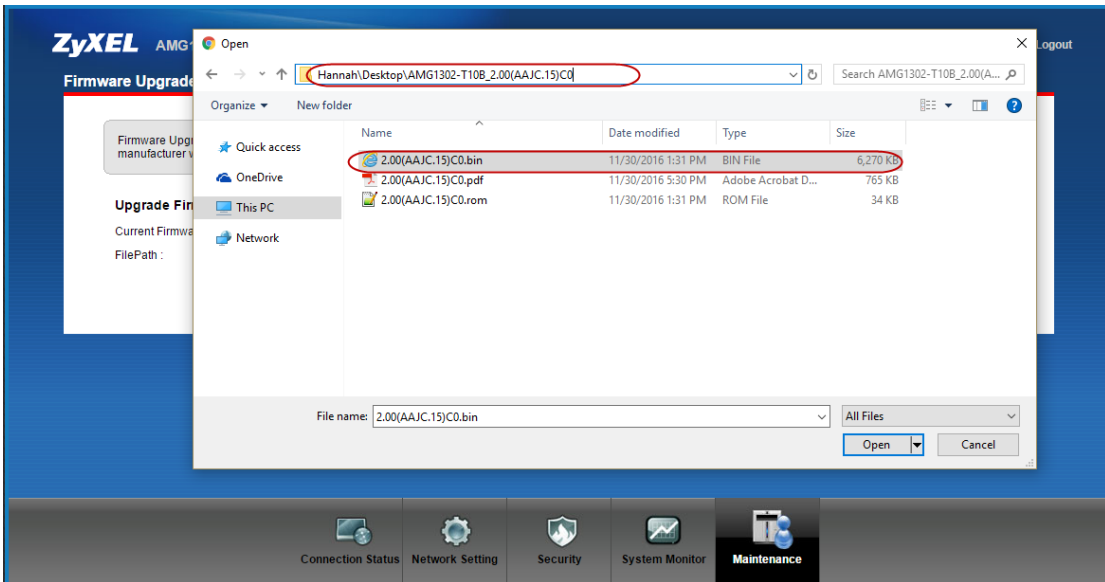
- a. Aprire browser web e digitare 192.168.1.1 (IP di default) come mostrato di seguito.



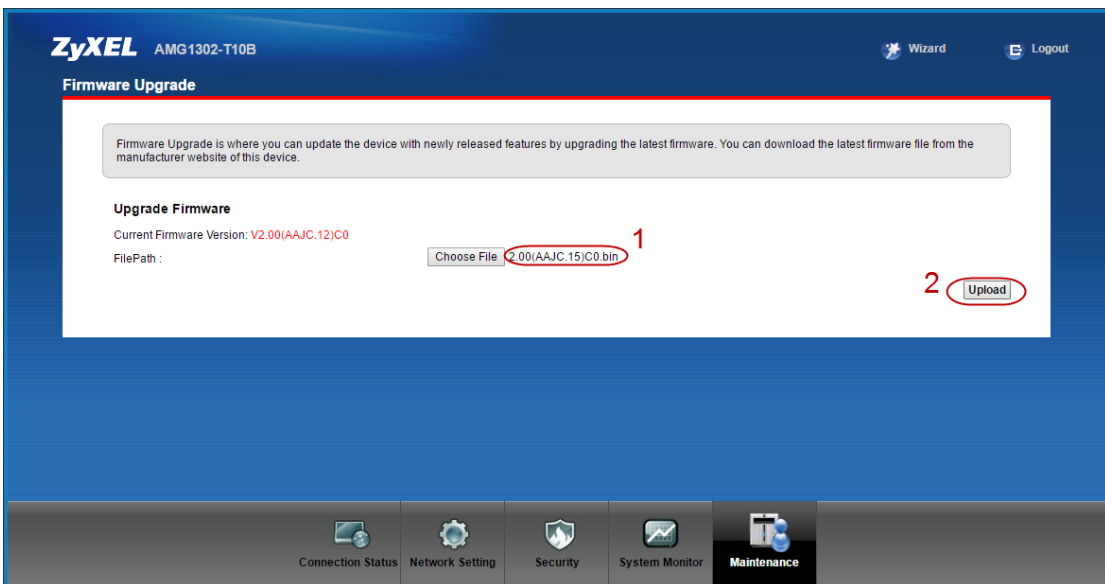
- b. Effettua il login al router con il nome utente / password admin / 1234 predefinito; è necessario inserire una nuova password quando richiesto. Dopo il login andare a "Manutenzione" → "Firmware Upgrade", come illustrato di seguito.



- c. Seleziona file del firmware, che avete scaricato al passo numero 1.



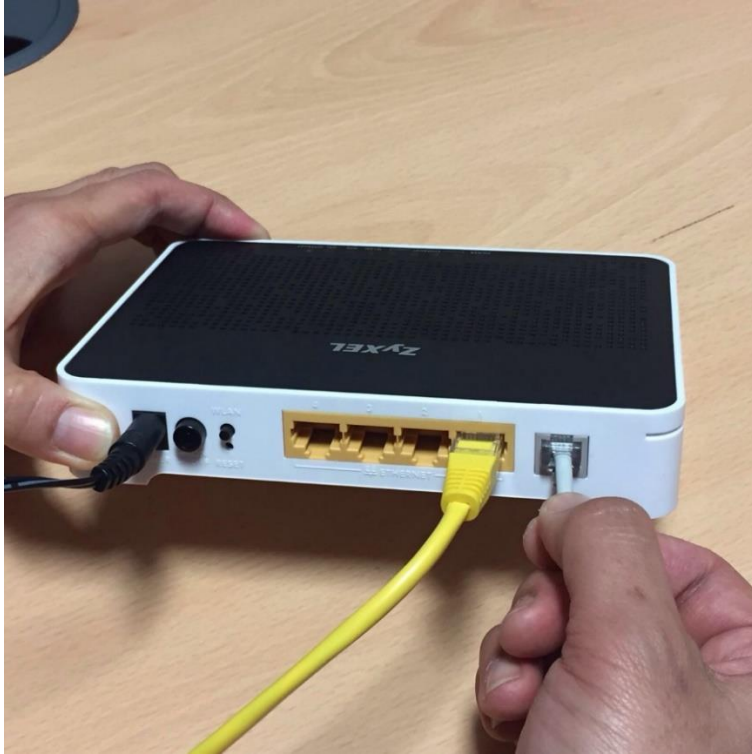
d. Selezionare il firmware e cliccare su Upload.



e. Una volta cliccato su "Upload", il router inizierà a aggiornare il firmware poi riavviare.

Passo numero 6. Ricollegare il cavo del DSL.

Ricollegare il cavo DSL alla porta DSL come mostrato di seguito.



Passo numero 7. Riconfigurazione per l'accesso a Internet

Seguire le istruzioni nella Guida di installazione rapida router riconfigurare il router per l'accesso a Internet.